

For citation:

Fortin, Eric (2012) La relation entre la profession d'infirmier et l'apprentissage du français au moyen de la théorie du chaos. In: Reinelt, R. (ed.) (2012) The OLE at JALT 2012 Compendium compiled for OLE by Rudolf Reinelt Research Laboratory, Ehime University, Matsuyama, Japan, p. 69 – 72.

La relation entre la profession d'infirmier et l'apprentissage du français au moyen de la théorie du chaos.

Eric Fortin  
St. Mary's College

Conférence de JALT  
14 octobre, 2012

### Qu'est-ce que c'est, la Théorie du Chaos?

- Une théorie, qui s'appelle aussi la théorie des systèmes complexes, qui essaie d'expliquer la difficulté de prédire des événements à long terme à cause des divers facteurs qui s'influencent les uns les autres.

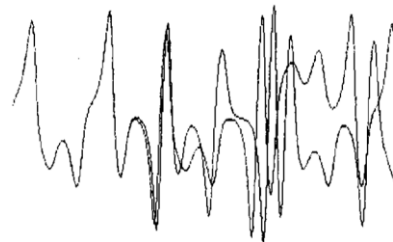
### Les Dynamiques de la Théorie du Chaos

- Sensibilité aux conditions initiales
  - L'importance des facteurs mineurs dans le résultat final
- Etats d'attraction
  - Les facteurs principaux qui influencent un système
- Non linéarité
  - Un système qui n'a pas de rapport de cause et effet ou qui est séquentiel et déterministe
  - MAIS
  - Un système dynamique, complexe, et incontrôlable/insondable
- Récursivité
  - Auto-similarité

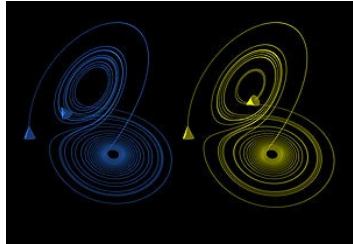
### Quelques Noms liés avec la Théorie du Chaos

- Edward Lorenz – modèle de prédiction météorologique
- Robert May – Croissance d'une population

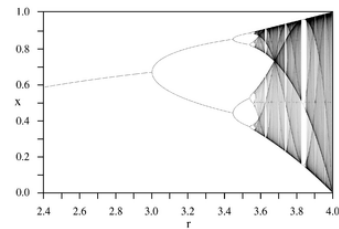
### Le Modèle de Prédiction Météorologique de Lorenz



## Les Attracteurs de Lorenz



## May's population equation bifurcation diagram



## La Théorie du Chaos et la Profession d'Infirmier (1)

- Des aspects linéaires dans le domaine médical
  - Processus cellulaire
  - Réactions moléculaires aux médicaments
    - Mais
- “Pourquoi une intervention médicale pour deux patients plus ou moins équivalents aura pour résultat des issues si différentes?”
  - Il faut comprendre et expliquer les phénomènes qui se développent différemment dans des systèmes apparemment analogues

## La Théorie du Chaos et la Profession d'Infirmier (2)

- Des aspects non-linéaires dans la profession d'infirmier
  - Les réactions des patients:
    - Aux injections des médicaments
    - Aux attitudes des infirmiers quand ils expliquent les maladies aux patients
    - A l'assurance des infirmiers quand ils administrent les médicaments
    - Au besoin d'un patient de contrôler la situation
    - Aux attitudes des membres de la famille du patient
    - A l'ambiance de l'hôpital
    - Etc.

## La Théorie de l'Incertitude en ce qui concerne la Maladie

(Merle Mishel, 1998)

- Créée pour décrire les processus de pensée et l'état d'esprit d'un patient tout au long de son expérience du service de santé
- La théorie affirme que les patients sont incapables de déterminer le sens d'une maladie, d'attribuer des valeurs définitives aux objets et événements, ni de prédire les résultats de la maladie précisément

## Construction de la Théorie

- Cadre de Stimulus
  - Mode du système
  - Familiarité avec les événements
  - Conformité des événements
- Capacité cognitive
  - Capacité du patient de comprendre ce qui se passe
- Fournisseurs de structure
  - Niveau d'études
  - Soutien social
  - Autorité fiable

## Effets de l'incertitude en ce qui concerne une Maladie

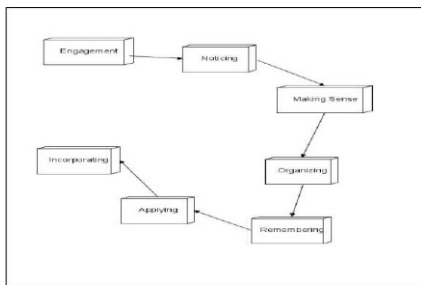
- Une incertitude élevée à cause d'une maladie peut mener à une inquiétude et confusion (et peut-être une aggravation de la maladie)
  - MAIS
- Elle peut aussi mener aux résultats positifs
  - Par renforcer la foi et la confiance
  - Par corriger des fausses idées de la maladie

## Les Eléments Principaux dans l'Apprentissage des Langues

- Désire
- Observation
- Compréhension
- Organisation
- Souvenance
- Application
- Incorporation

## Comment on apprend une langue - Un modèle lineaire

(Harshbarger, 2007)

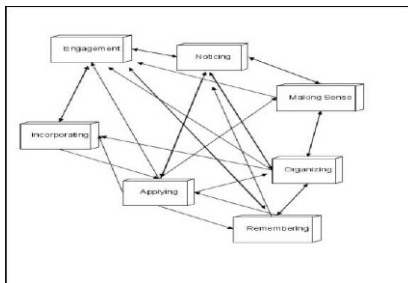


## Attributs principaux d'un modèle dynamique de l'apprentissage d'une langue

- Non-linéaire – chaque élément influe et en même temps est influé par plusieurs d'autres éléments
- Prévisibilité limitée – Bien qu'il y a une direction générale dans le processus de l'apprentissage, on peut déterminer les réussites spécifiques seulement partiellement et temporairement
- Difficulté à diriger – manque de résultats fixes

## Comment on apprend une langue - Un modèle dynamique

(Harshbarger, 2007)



## Conclusion (message pour les étudiants)

- Bien que les systèmes complexes comme la profession d'infirmier et l'apprentissage des langues sont souvent désordonnés et imprévisibles, ils sont soumis aux influences qui peuvent agir comme guides vers une progression générale
- "Restez souples et essayez de vous adapter!"
  - Dans la profession d'infirmier vous devez comprendre les changements de pensées et les états d'esprit des patients pour devenir mieux capable de prédire leurs réactions et les résultats de traitement après une intervention.
  - Dans l'apprentissage d'une langue vous devez comprendre comment vos idées et vos états d'esprit changent avec le temps, et vous devez essayer d'adapter vos méthodes d'apprentissage pour satisfaire vos besoins pour chaque moment et dans chaque endroit particulier que vous soyez.

## Références

- Gleick, J. (1987). Chaos: Making a new science.
- Mishel, M. H. (1993). Living with chronic illness: Living with uncertainty. In S. G. Funk, E. M. Tornquist, M. T. Champagne, & R. A. Weise (Eds.), Key aspects of caring for the chronically ill, hospital and home (pp. 46-58).
- Hadidi Tamjid, N. (2007). Chaos/Complexity Theory in Second Language Acquisition, *Novtas Royal*, Vol. 1.
- Harshbarger, B. (2007). Chaos, Complexity and Language Learning, *Language Resource Bulletin*, Volume 22.
- Larsen-Freeman, D. (1997). Chaos/complexity science and second language acquisition, *Applied Linguistics*, Vol. 18(2)